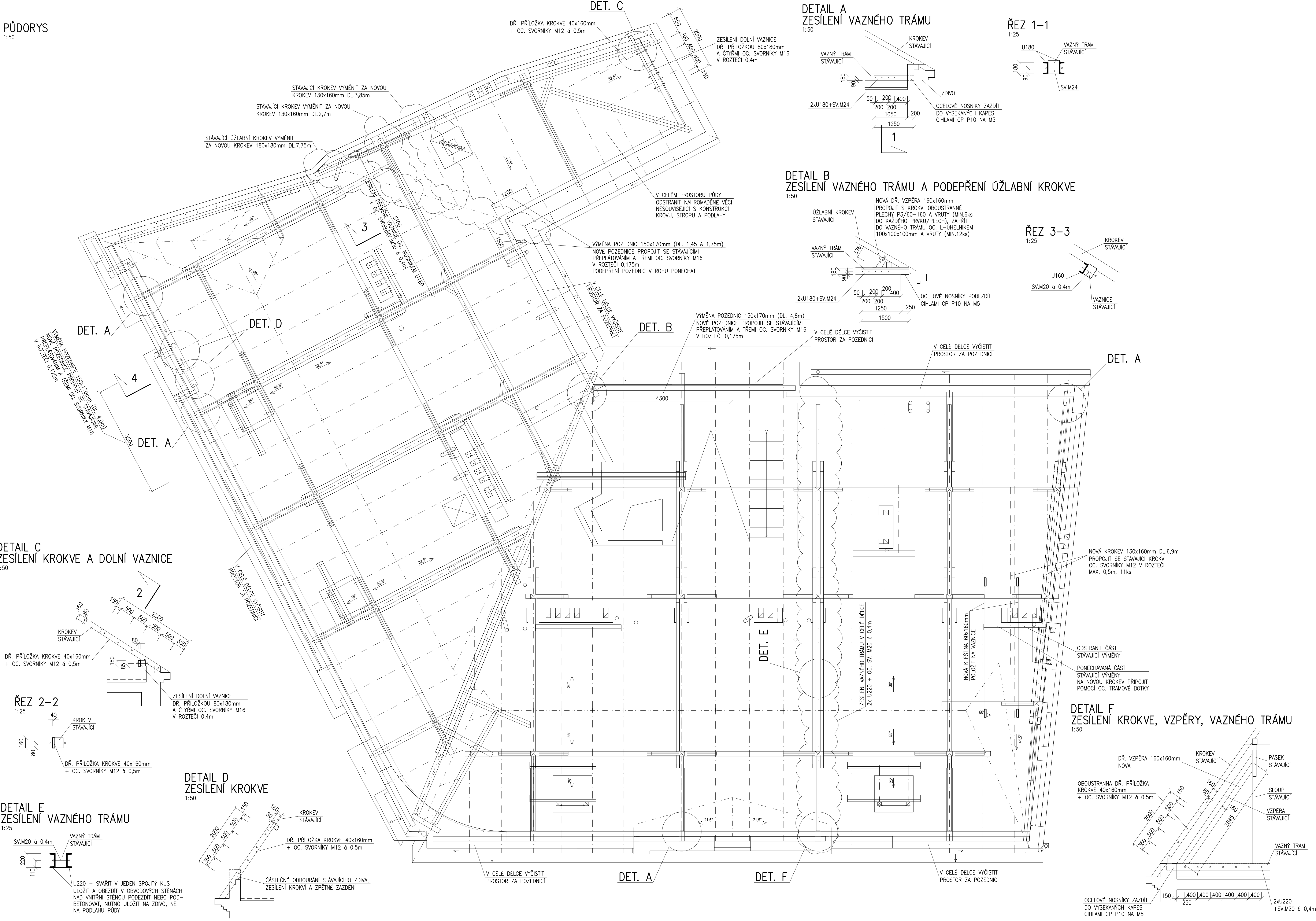
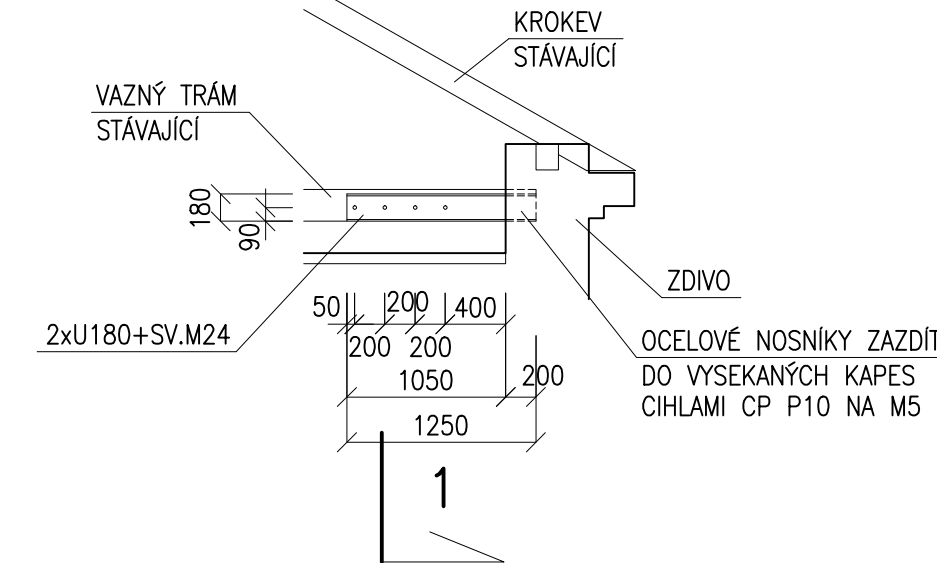


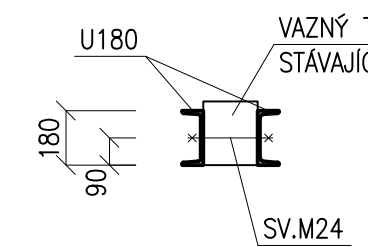
PŮDORYS
1:50



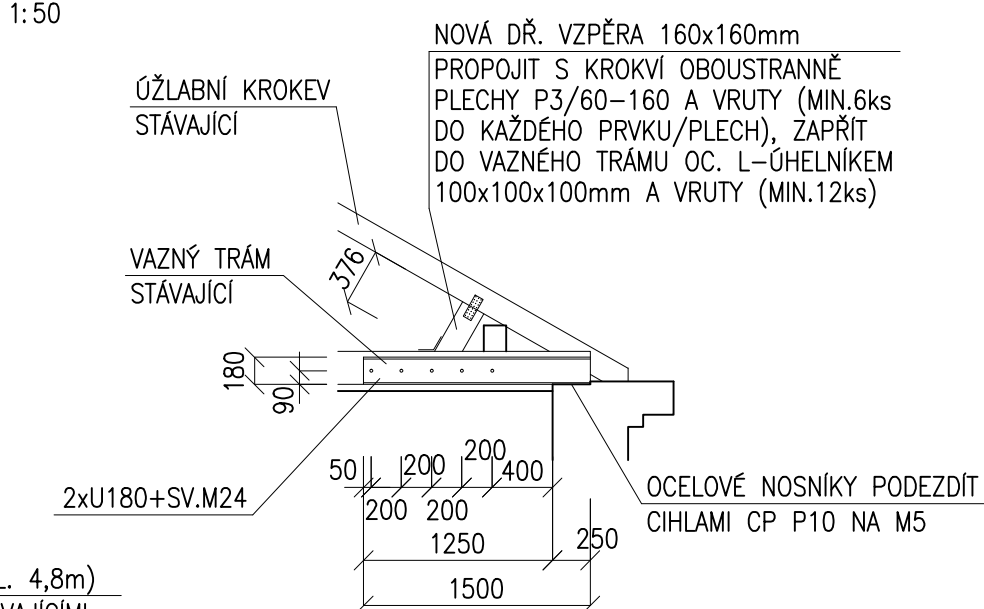
DETAIL A
ZESÍLENÍ VAZNÉHO TRÁMU
1:50



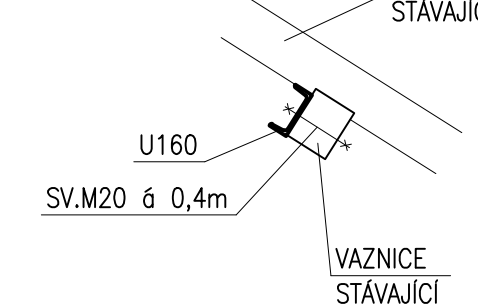
ŘEZ 1-1
1:25



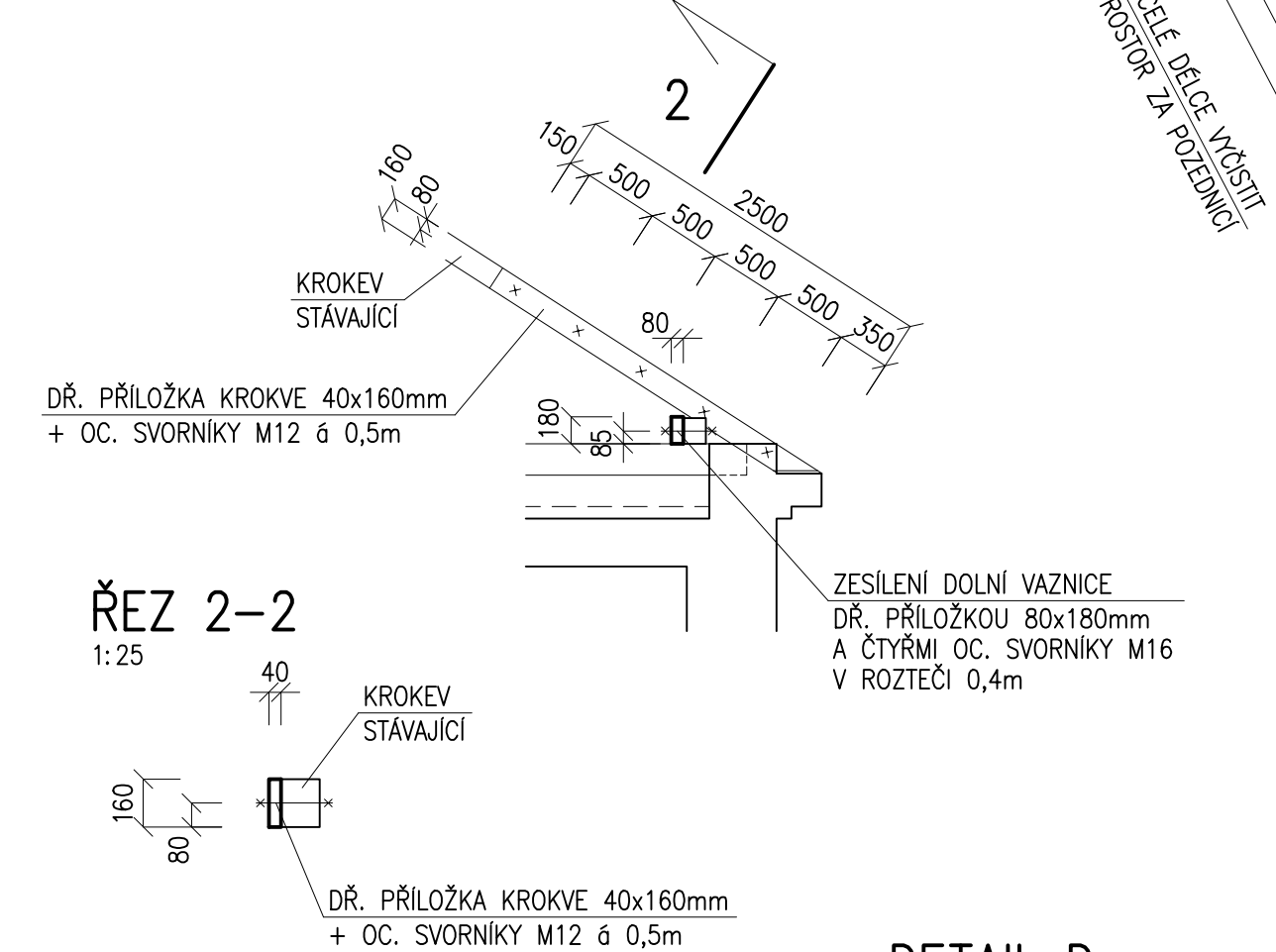
DETAIL B
ZESÍLENÍ VAZNÉHO TRÁMU A PODEPŘENÍ ŮŽLABNÍ KROKVE
1:50



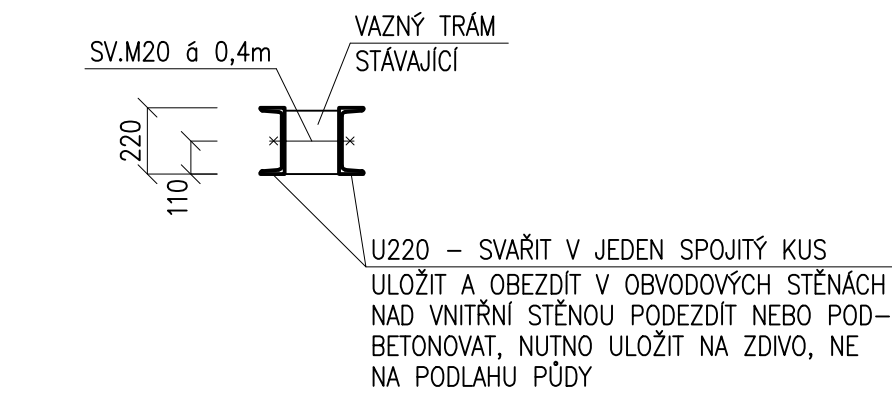
ŘEZ 3-3
1:25



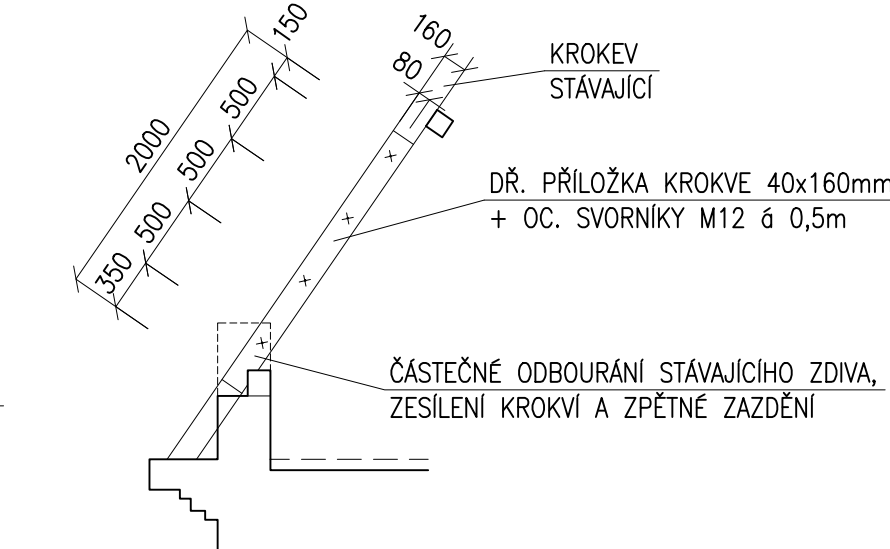
DETAIL C
ZESÍLENÍ KROKVE A DOLNÍ VAZNICE
1:50



DETAIL E
ZESÍLENÍ VAZNÉHO TRÁMU
1:25



DETAIL D
ZESÍLENÍ KROKVE
1:50



VÝKAZ OCELI

KS	NÁZEV	JEDNOTKOVÁ DĚLKA mm	CELKOVÁ DĚLKA m (m³)	JEDNOTKOVÁ HMOTNOST kg/m (m³)	POLOHA m²/m	JEDNOTKOVÁ HMOTNOST kg	CELKOVÁ HMOTNOST kg	NÁTEROVÁ PLOCHA m²	OZNAČENÍ MATERIÁLU
2	U220	13750	27,50	29,40	0,72	808,5	19,80		S235
34	SV. M - 20	260	8,84	2,47		21,8			závitová tyč 4,6
17	SV. M - 12	210	3,57	0,89		3,2			závitová tyč 4,6
22	SV. M - 12	300	6,60	0,89		5,9			závitová tyč 4,6
1	Trémová botka pro trám výšky 160mm								
8	U180	1250	10,00	22,00	0,60	220,0	6,00		S235
16	SV. M - 24	280	4,48	3,55		15,9			závitová tyč 4,6
2	U180	1500	3,00	22,00	0,60	66,0	1,80		S235
5	SV. M - 24	280	1,40	3,55		5,0			závitová tyč 4,6
2	Stýčkový plech P360-160								
1	Tesařský L-úhelník 100x100x100mm								
18	SV. M - 16	220	3,96	1,58		6,3			závitová tyč 4,6
4	SV. M - 16	280	1,12	1,58		1,8			závitová tyč 4,6
1	U160	5100	5,10	18,90	0,54	96,4	2,75		S235
13	SV. M - 20	220	2,86	2,47		7,1			závitová tyč 4,6
Celkem:							1257,7kg	30,35 m²	
Drobný a spojovací materiál: 15,0%							188,7kg	3,04 m²	
Celkem hmotnost (náterová plocha) OK:							1446,3kg	33,39 m²	

VÝKAZ DŘEVA

KS	NÁZEV	JEDNOTKOVÁ DĚLKA mm	CELKOVÁ DĚLKA m	JEDNOTKOVÝ OBJEM m³/m	CELKOVÝ OBJEM m³	OZNAČENÍ MATERIÁLU	UMÍSTĚNÍ PROFILU
4	HR. 40 x 160	2000	8,00	0,008	0,05	C24	příložka krokve
1	HR. 40 x 160	2500	2,50	0,008	0,02	C24	příložka krokve
1	HR. 160 x 160	3850	3,85	0,026	0,10	C24	vzpěra
2	HR. 130 x 160	6900	13,80	0,021	0,29	C24	krokve
1	HR. 160 x 160	500	0,50	0,026	0,01	C24	vzpěra
1	HR. 150 x 170	1450	1,45	0,026	0,04	C24	pozednice
1	HR. 150 x 170	1750	1,75	0,026	0,04	C24	pozednice
1	HR. 150 x 170	1750	1,75	0,026	0,04	C24	pozednice
1	HR. 150 x 170	4800	4,80	0,026	0,12	C24	pozednice
1	HR. 80 x 180	2000	2,00	0,014	0,03	C24	příložka vaznice
1	HR. 180 x 180	7750	7,75	0,032	0,25	C24	úžlabní krokve
2	HR. 60 x 160	4700	9,40	0,010	0,09	C24	kleštiny
1	HR. 130 x 160	3850	3,85	0,021	0,08	C24	krokve
1	HR. 130 x 160	2700	2,70	0,021	0,06	C24	krokve
Výkaz dřeva						1,22 m³	
Objem dřeva:						1,22 m³	
Drobný a spojovací materiál: 40%:						0,49 m³	
Celkem objem:						1,71 m³	

POZNÁMKY

- NOVÉ DŘEVĚNÉ KONSTRUKCE MUSÍ BÝT OPATŘENY HLOUBKOVOU IMPREGNACÍ PROTI DŘEVOKAZNÝM ŠKŮDCŮM A PLISNÍM
- OCÉLOVÉ SPOJOVACÍ PRVKY ŽÁROVĚ ZINKOVANÉ
- VÁLCOVANÉ PROFILY A PLECHY OPATŘIT NÁTĚRY PROTI KORÓZI NA TŘÍDU KORÓZNÍ AGRESIVITY C3 (STŘEDNÍ), ŽIVOTNOST NÁTĚRŮ MIN. 10 LET
- PŘED PROVÁZENÍM NUTNO JEDNOTLIVÉ ROZMĚRY DOMĚŘIT A PRVKY PŘÍSPŮBIT SKUTEČNOSTI
- SVÁRY NA OCÉLOVÝCH KONSTRUKCÍCH PROVĚST NA PLNOU ÚNOSNOST SPOJOVANÝCH PRVKŮ
- PŘI PROVÁZENÍ SVÁROVÁNÍ MUSÍ BÝT PROVÁDĚNA POŽÁRNÍ HLÍDKA

BETON C25/30 XC1

ZDIVO CP P10 NA M5

OCEL S235, 4,6

DŘEVO C24

VŠECHNY POUŽITÉ MATERIÁLY MUSÍ SPLŇOVAT POŽADAVKY TECHNICKÝCH NŮREM A PŘÍSLUŠNÉ LEGISLATIVY ČESKÉ REPUBLIKY.

VŠECHNY VÝROBKY MUSÍ BÝT POUŽITY V SOULADU S TECHNICKÝMI LISTY VÝROBCŮ.

DETAIL F
ZESÍLENÍ KROKVE, VZPĚRY, VAZNÉHO TRÁMU
1:50

